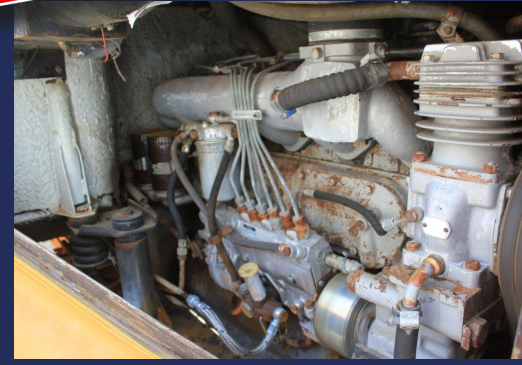


Zu Verkaufen!



## Henschel H 140

Hier können wir einen original Henschel Absetzkipper anbieten. Bei dem kleinen Kurzhauber handelt es sich um ein Export Modell, mit einen Gesamtgewicht von 16, anstatt 14 Tonnen Gesamtgewicht. Der Henschel hat bereits die schwere Hinterachse vom größeren Bruder HS 16 verbaut, ebenfalls besitzt er eine 11.00 R 20 Bereifung. Der Rhestahl Motor leistet 180 PS, was der letzten Ausbaustufe entspricht. Weiterhin ist eine Servolenkung, Allradantrieb und Trilex verbaut. Der Allradantrieb ist mechanisch zuschaltbar und wird bei schwierigem Gelände durch eine Differentialsperre unterstützt. Das Fahrzeug wurde am 2. Oktober 1970 in die Schweiz ausgeliefert und dort mit einem Absetzkipper versehen, dieser wird vom Fahrzeug über pneumatische Steuerventil angesteuert. Der Zustand des Fahrzeugs ist absolut unangetastet und unverbastelt. Die Blechsubstanz ist außergewöhnlich, das Fahrzeug ist komplett und technisch sehr gut erhalten. Ein Fahrzeug was im jetzigen Zustand erhaltenswürdig ist, sollte eine komplette Restauration angestrebt werden, darf man sich über die traumhafte Ausgangsbasis freuen:

0	
<b>Hersteller</b>	Henschel
<b>Typen Bezeichnung</b>	H 140 AK-16
<b>Baujahr</b>	1970
<b>Aufbau Art</b>	Absetzkipper
<b>Leistung PS</b>	180
<b>Motortyp</b>	562 H
<b>Gesamtgewicht</b>	16000

Fernwaldstraße 88 • 46145 Oberhausen  
Telefon 0208 / 8 23 23 - 0 • Telefon 0208 / 8 23 23 - 35 • info@nvc-oberhausen.de

[www.nvc-oberhausen.de](http://www.nvc-oberhausen.de)

Irrtum und Zwischenverkauf vorbehalten



Zu Verkaufen!



Fernewaldstraße 88 • 46145 Oberhausen  
Telefon 0208 / 8 23 23 - 0 • Telefon 0208 / 8 23 23 - 35 • info@nvc-oberhausen.de

[www.nvc-oberhausen.de](http://www.nvc-oberhausen.de)

Irrtum und Zwischenverkauf vorbehalten

