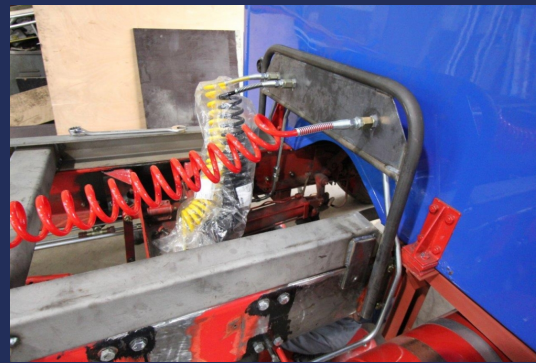


Zu Verkaufen!



MAN 515 S

Dieser wunderschöne MAN trägt eine klassische Farbgebung, wie sie in Skandinavien und dem Benelux-Ländern oft anzutreffen war. Wir erwarben das Fahrzeug Anfang der 90er als Feuerwehr-Rüstwagen und behielten es längere Zeit in unserem Besitz. Dann wurde es zu einem Kipper umgebaut, da der Radstand den originalen Maßen eines Kippers entsprach. Auf Kundenwunsch haben wir den LKW veräußert und ihn zu einer Sattelzugmaschine umgerüstet, in dem der Rahmen gekürzt und eine 2-Leiter-Bremsanlage mit nach vorn verlegten Anschlüssen hinter das Fahrerhaus angebracht wurde. Ebenso wurde der MAN komplett in Kundenfarben lackiert.

0

Hersteller	MAN
Typen	515 S
Bezeichnung	
Erstzulassung	16.02.1955
Aufbau Art	Sattelzugmaschine
Leistung PS	115
Motortyp	D 1046 M
Gesamtgewicht	10200

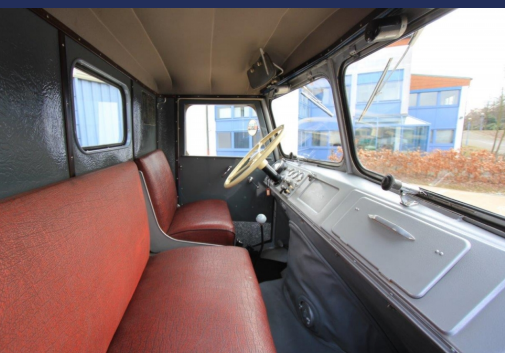
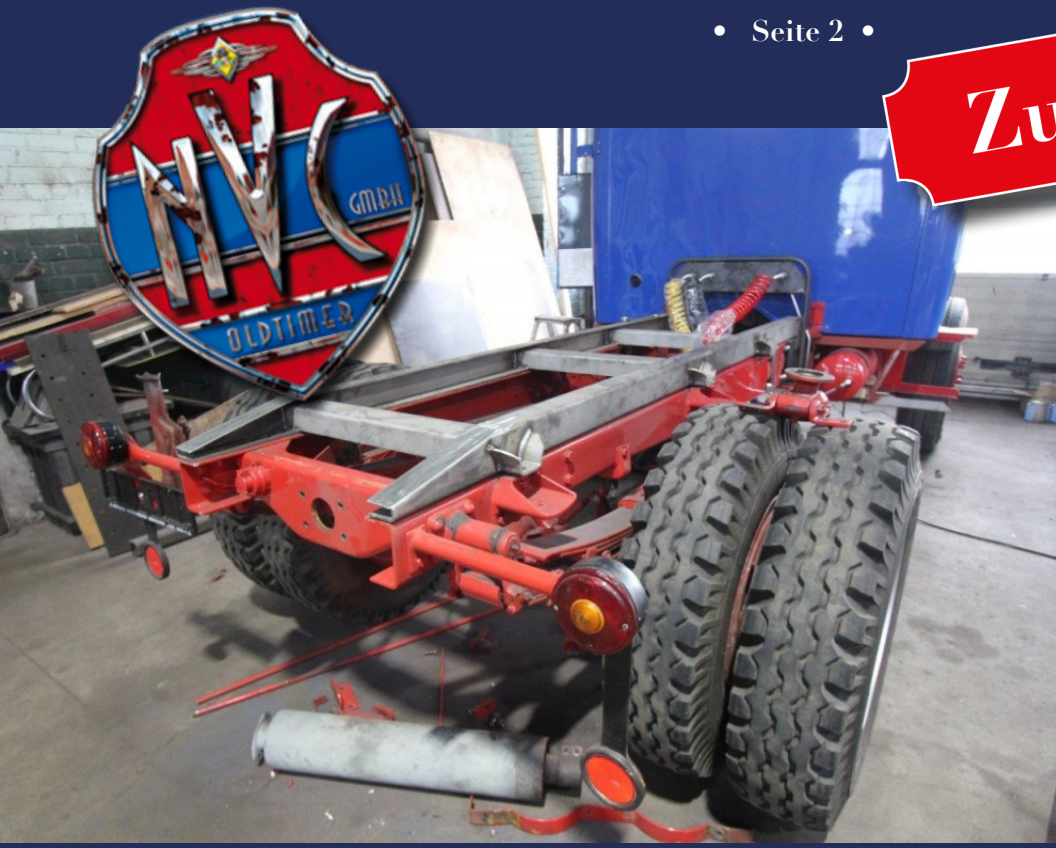
Fernewaldstraße 88 • 46145 Oberhausen
Telefon 0208 / 8 23 23 - 0 • Telefon 0208 / 8 23 23 - 35 • info@nvc-oberhausen.de

www.nvc-oberhausen.de

Irrtum und Zwischenverkauf vorbehalten



Zu Verkaufen!



Fernewaldstraße 88 • 46145 Oberhausen
Telefon 0208 / 8 23 23 - 0 • Telefon 0208 / 8 23 23 - 35 • info@nvc-oberhausen.de

www.nvc-oberhausen.de

Irrtum und Zwischenverkauf vorbehalten

